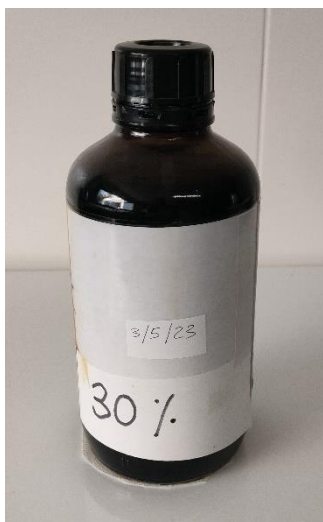


FITXA TÈCNICA

PRODUCTE	Extracte alcohòlic de pròpolis (30 %)
INGREDIENTS	Pròpolis, etanol alimentari (Larsand) i aigua mineral natural (Bezoya)
MÈTODE D'ELABORACIÓ	<p>1. Recol·lectem el pròpolis als apiaris del bosc, on tenim els bucs de les abelles. Utilitzem unes reixetes de plàstic alimentari que es venen en el mercat de material apícola i que col·loquem al cim dels quadres de les alces. Aquestes reixetes de plàstic són essencials per poder recollir pròpolis net directament de les arnes.</p>  <p>2. El pròpolis té una consistència resinosa i enganxosa. Aquestes reixetes plàstiques que contenen el pròpolis, les col·loquem directament en unes bosses grans de plàstic i ja a casa, a l'obrador ho introduïm immediatament tot al congelador. Només si congelem el pròpolis, el podem separar d'aquestes reixetes plàstiques, simplement doblegant-les. I l'aspecte que té el pròpolis és el que es mostra a les següents fotografies,</p>  <p>3. Aquesta, és ja la matèria primera amb la que fem l'extracte alcohòlic o tintura mare.</p> <p>4. Hem utilitzat etanol alimentari de la marca Larsand, que rebaixem amb aigua mineral natural Bezoya, per ser de mineralització molt feble, fins a 70°.</p> <p>5. La tintura mare que preparem, amb tots aquests ingredients, és al 30% de pròpolis, en pes. I el 70% restant, en pes, és l'etanol de 70°, que ens fa de dissolvent per extreure els principis actius del pròpolis sòlid.</p> <p>6. Utilitzem un recipient de vidre de boca ampla i tapa de rosca per ajuntar tots els ingredients d'aquest extracte. Aquest recipient el tenim folrat amb paper d'alumini perquè els components del pròpolis són fotosensibles.</p>



7. Durant un període no inferior als dos mesos, sacsegem diàriament aquest recipient, durant uns minuts, perquè així, mecànicament, també afavorim la dissolució, per l'alcohol, dels principis actius del pròpolis.
8. Passat aquest període, filtrem aquesta tintura mare utilitzant un embut de vidre, filtres de paper, vas de precipitats i finalment reservem l'extracte en ampolles de vidre ambre.



9. L'extracte alcohòlic de pròpolis que obtenim d'aquesta manera, és un producte homogeni com a conseqüència del filtrat.

ENVÀS (Vidre)

El producte final, l'extracte alcohòlic de pròpolis al 30 %, l'envasem en recipients de vidre ambre de 30 o 50 ml, pipetejant des de les ampolles on guardem tot el lot fins aquests recipients al detall per la venda al públic. El tap d'aquest envasos és a rosca amb comptagotes.



PES NET

Els envasos al detall, actualment són de 30 ml.